

**AYUDA MEMORIA**

**I. Nombre:** Evaluación Censal de Estudiantes (ECE 2015)






**II. Objetivos:**

- Obtener información sobre el rendimiento de los estudiantes en las competencias evaluadas.
- Comparar en el tiempo los resultados de los estudiantes, para saber si estamos mejorando o no.

**III. ¿Por qué es importante la ECE?**

Porque los directores y docentes, al igual que otros actores educativos, recibirán los resultados de sus estudiantes, y en base a esa información podrán reflexionar e identificar sus fortalezas y debilidades, así como ayudarlos e reforzar los aspectos que deben mejorar.

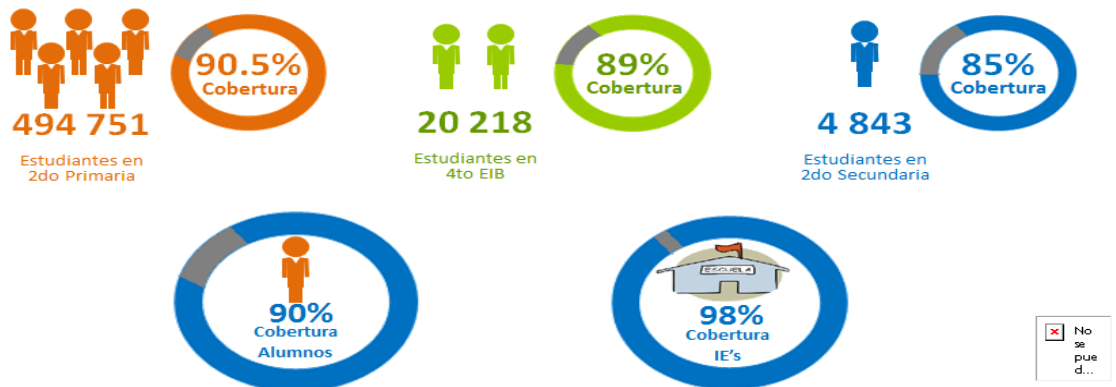
**IV. ¿A quiénes y qué competencias evalúa la ECE 2015?**

	2.º Primaria	4.º EIB	2.º Secundaria
Áreas a evaluar	 		 
Población evaluada	Todas las IE del país, públicas y privadas, con por lo menos 5 estudiantes en 2do grado de Primaria	IE's que aplican el programa EIB (Enseñan en lengua originaria)	Todas las IE del país, públicas y privadas, con por lo menos 5 estudiantes en 2do grado de Secundaria

V. ¿Cuándo se aplica la ECE?

	PRIMARIA		SECUNDARIA
GRADO	2.º	4.º	2º
FECHA	10 Y 11 NOV	10 NOV	17 Y 18 NOV

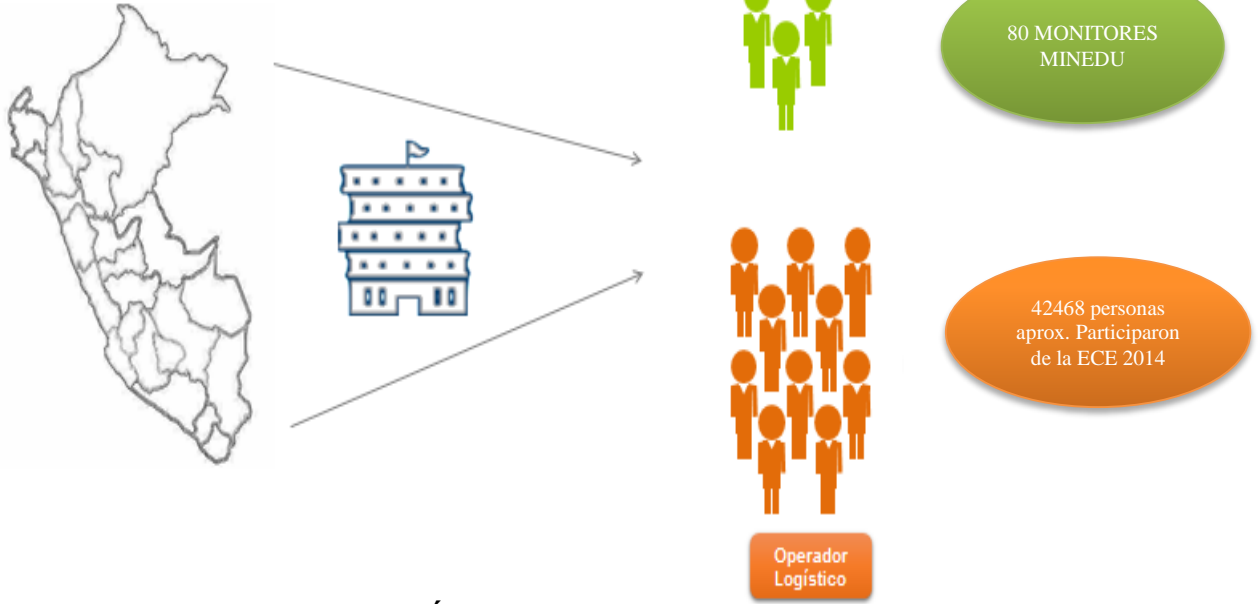
VII. ¿Cuántos estudiantes fueron evaluados en el 2014?



VIII. ¿Cuál es la programación para la ECE 2015?



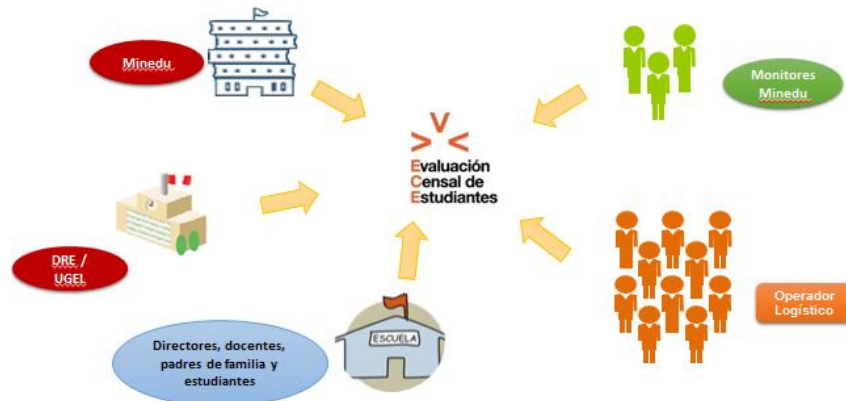
**IX. ¿Quién lleva a cabo la Evaluación?**



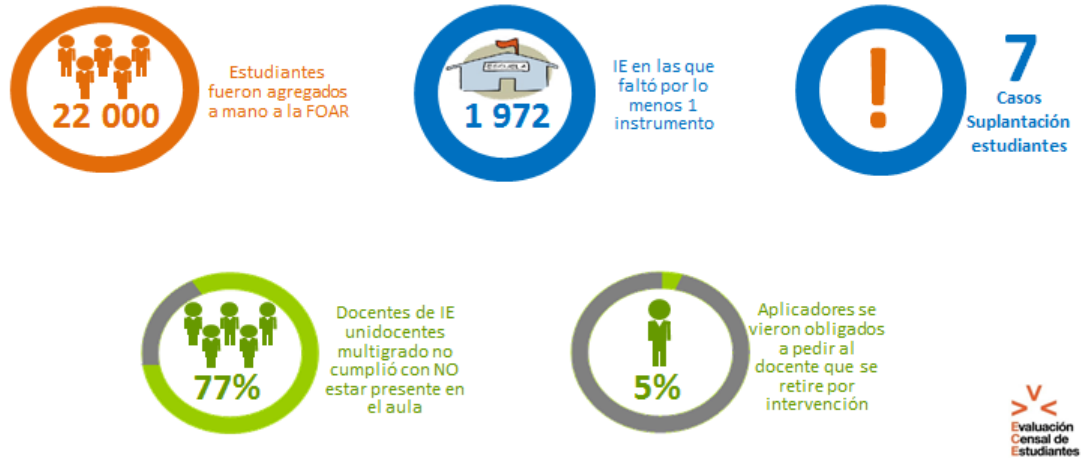
**X. ACTORES DE LA APLICACIÓN**

- DIRECTOR
- DOCENTE
- APLICADOR
- ESTUDIANTE

**XI. ¿Quiénes son responsables de la calidad de la ECE?**



## XII. LA ECE ES UN OPERATIVO DE GRAN COMPLEJIDAD



## XIII. Conclusiones

- La aplicación de la ECE es un proceso sumamente complejo, de envergadura nacional y que llega hasta las zonas más alejadas del país. El poder hacer respetar los principios y seguir al pie de la letra los procedimientos constituyen un reto que solo puede cumplirse con el apoyo y el compromiso de todos nosotros.
- Es nuestra responsabilidad asegurar el derecho de los niños a ser evaluados de manera correcta y en igualdad de condiciones. Al mismo tiempo, al respetar los principios y al seguir los procedimientos aseguramos la rectitud del proceso y la veracidad y confiabilidad de los resultados, y por ende, su legitimidad.
- Ustedes, como especialistas de IGED, deben apoyarnos en la difusión de la ECE entre los Directores y Docentes de su jurisdicción, y sensibilizarlos sobre los procedimientos a llevar a cabo y la importancia de la evaluación.
  - El Minedu tendrá en cada región por lo menos 1 representante, llamado Monitor Minedu. Ellos deberán presentarse con ustedes e intercambiar datos de contacto para una coordinación y comunicación fluida.